

Tabulka místností - Administrativní budova				
Číslo	Jméno	Plocha [m <sup>2</sup> ]	Výška [m]	Sv.výška [m]
1.2.01	Schodiště	17,4	2,99;4,25	2,60
1.2.02	Schodiště	25,3	3,40	2,60
1.2.03	Chodba	45,4	3,36	2,60
1.2.04	Úklidová místnost	1,4	3,25	2,60
1.2.05	WC- chodba	3,6	3,25	2,60
1.2.06	WC ženy - předstíň	4,6	3,25	2,60
1.2.07	WC ženy - sprcha	1,2	3,25	2,60
1.2.08a	WC ženy - kabina	1,3	3,25	2,60
1.2.08b	WC ženy - kabina	1,2	3,25	2,60
1.2.09	WC muži - předstíň	5,9	3,25	2,60
1.2.10	WC muži - sprcha	1,2	3,25	2,60
1.2.11a	WC muži - kabina	1,2	3,25	2,60
1.2.11b	WC muži - kabina	1,2	3,25	2,60
1.2.12	Sklad	18,8	3,25	
1.2.13	Hlavní rozvaděč	51,7	3,25	
1.2.14	Chodba	7,0	3,36	2,95
1.2.15	Dopravní kancelář žst. - SŽDC	42,0	3,25	3,00
1.2.16	Reléová místnost	11,6	3,25	
1.2.17	Reléová místnost	11,2	3,25	
1.2.18	Reléová místnost	140,6	3,25	
1.2.19	Chodba	9,7	3,38	2,60
1.2.20	Místnost ostrahy objektu	17,1	3,30	
1.2.21	Místnost ostrahy objektu	10,6	3,30	
1.2.22	Kancelář	17,7	3,30	
1.2.23	Kancelář	9,5	3,30	
1.2.24	Sdělovací místnost	77,2	3,30	
1.2.25	Sdělovací místnost	57,4	3,30	
1.2.26	Chodba	17,6	3,38	2,60
1.2.27	Kancelář	18,7	3,30	
1.2.28	Kancelář	17,9	3,30	
1.2.29	Kancelář	9,5	3,30	
1.2.30	Kancelář	10,6	3,30	
1.2.31	Technická místnost + kancelář	20,2	3,30	
1.2.32	WC- chodba	3,9	3,30	2,60
1.2.33	WC muži - předstíň	2,8	3,30	2,60
1.2.34	WC muži	2,9	3,30	2,60
1.2.35	WC muži - kabina	1,1	3,30	2,60
1.2.36	WC ženy - chodba	3,0	3,30	2,60
1.2.37	WC ženy - předstíň	2,7	3,30	2,60
1.2.38	WC ženy - kabina	1,1	3,30	2,60
1.2.39	Schodiště	9,9	3,30;4,66	2,60
1.2.40	Schodiště	19,5	3,38	2,60
1.2.41	Chodba	20,3	3,38	2,60
1.2.42	Kancelář	19,0	3,30	
1.2.43	WC- chodba	4,1	3,30	2,60
1.2.44	WC- úklidová místnost	1,4	3,30	2,60
1.2.45	WC - společná sprcha	1,1	3,30	2,60
1.2.46	WC - předstíň	1,7	3,30	2,60
1.2.47	WC - kabina	1,5	3,30	2,60
1.2.48a	WC - předstíň	2,8	3,30	2,60
1.2.48b	WC - kabina	1,7	3,30	2,60
1.2.49	WC - kabina	2,9	3,30	2,60
1.2.50	Kuchyně	16,6	3,30	
1.2.51	Kancelář	16,6	3,30	
1.2.52	Kancelář	18,5	3,30	
1.2.53	Kancelář	18,6	3,30	
1.2.54	Schodiště	11,0	2,60	2,60
1.2.55	Kancelář	27,0	3,30	
1.2.56	Kancelář	27,2	3,30	
1.2.57	Schodiště	1,1	3,25	

Celková plocha [m<sup>2</sup>]: 927,5

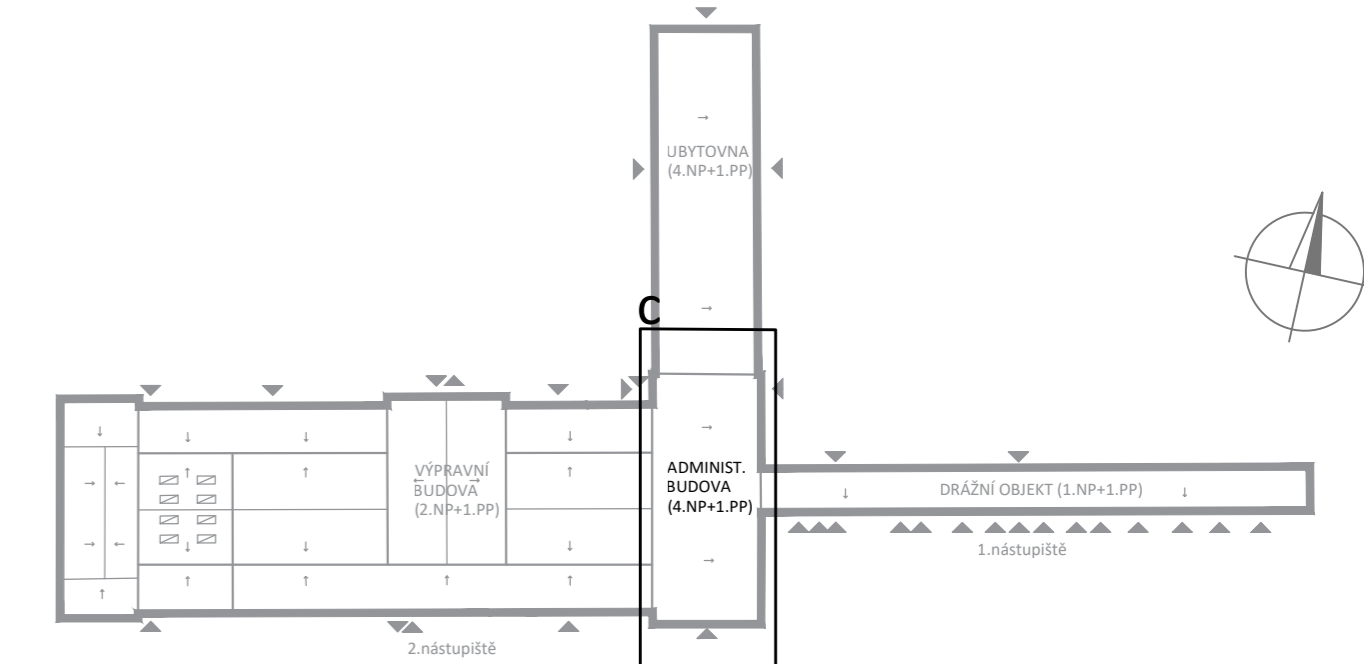
### Legenda materiálů

- stávající konstrukce
- žaluzie nosných stěn, žsbo z OP 20 na MČS
- žsbo příček a nenosných stěn, chélné tvarovky tl.100, 150 a 175mm na MČS 2,5
- žsbo příček a nenosných stěn, pářobetonové tvarovky tl.100, 150 a 300mm na systémovou tenkovrstvou maltu
- SDK instalační předstíň, nosná systémová kovová konstrukce + 2x SDK deska tl.12,5mm
- exteriérový kontaktní zateplovací systém (KZS) s tepelným izolačním z minerálních vlny a pohledovou sílikanovou tenkovrstvou omítkou, státní ETICS
- interiérový kontaktní zateplovací systém (KZS) s tepelným izolačním z minerálních vlny a pohledovou štukovou tenkovrstvou omítkou
- rozsoh keramického obkladu stěn místností
- rozsoh vodotěsné liniové injektáže v pořiř odvodové stěny těsně nad Grunviti UP prováděné z exteriérové strany stěny
- místnosti vyloučené z rekonstrukce objektu, úpravy prováděny v rámci jiné investice. V místnostech nebudou probíhat komplexní stavební úpravy. Budova pouze vyměření okna a vstupní dveře do místností, budova provedeny demontáže a nové rozvody UT o napojení na nové rozsohové SÚB systémy (EPS, EZS).
- nové prostupy stěnou pro rozvody technologií
- kódy oken a fasádních prosklených stěn
- kódy klempřických výrobků
- kódy ostatních výrobků
- kódy dveří a prosklených stěn

OBECNÁ POZN.  
- POODRBNÉ SKLADBY STAV.KONSTR. JSOU ŘEŠENY V SAMOSTATNÝCH PŘÍLOHÁCH TABULOVÉ ČÁSTI DOKUMENTACE

### POZNÁMKY

- ROZMĚRY DĚLICÍCH KONSTRUKCÍ JSOU VE VÝKRESECH KOTOVÁNY BEZ FINÁLNÍCH POVRCHOVÝCH ÚPRAV.
- TATO DOKUMENTACE NENAHRAŽUJE VÝROBNÍ DOKUMENTACI. DODAVATEL JE POVINEN ZAJISTIT ZPRACOVÁNÍ DODAVATELSKÉ - VÝROBNÍ DOKUMENTACE VČETNĚ DOPRAVOVÁNÍ ŘEŠENÍ DETAILŮ (NAPŘ. ZÁMĚNKOVÉ VÝROBKŮ, NĚKTERÉ ÚSTAVNÍ VÝROBKŮ, OCELOVÝCH KONSTRUKCÍ ZADÁVATELŮ) VIZ TECHNICKÁ ZPRÁVA. VÝROBNÍ DOKUMENTACI JE DODAVATEL POVINEN PŘED VLASTNÍ REALIZACÍ ODSOUHLASIT SE ZADÁVATELEM A PROJEKTOVATEM.
- DETAILNÍ POPIS KONSTRUKCE, MATERIÁLY, DIMENZÍ, KOVANÍ, DOPLNKŮ, POVRCHOVÝCH ÚPRAV JE UVEDEN V TABULÁCH VÝROBKŮ A V TECHNICKÉ ZPRÁVĚ.
- UVEDENÉ REFERENČNÍ TYPY PRODUKTŮ A TECHNOLOGIÍ JSOU PŘÍKLADY, ZADÁNÍ LZE PLNIT SHODNÝM NEBO ODPOVĚDNÝM VÝROBKEM, KTERÝ SE S UVEDENÝM PŘÍKLADY BUDE PŘÍKADY SHODOVAT V TĚCHTO VLASTNOSTECH - TECHNICKÉ PARAMETRY, MATERIÁL, KVALITA PROVEDENÍ, ZPRACOVÁNÍ DETAILŮ A TRVALOST.
- POŽADOVNÉ A STAVOVÉ VLASTNOSTI PRODUKTŮ, VÝROBKŮ PROKÁŽE DODAVATEL PŘED DODÁNÍM FORMOU VZORKU, TECHNICKÉHO LISTU, ATESTU, CERTIFIKÁTU, PŘEDKLADNÍM DÍLENSKÉ A VÝROBNÍ DOKUMENTACE, A TO V TAKOVÉ MÍŘE A PODROBNOSTI, JAKÁ JE NEJEDNODUŠEJŠÍ A VELIKOSTI VZORKU A ALTERNATIV AZ DO PROKÁZANÉHO DOSÁZENÍ SPLNĚNÍ ZADANÝCH VLASTNOSTÍ A ODSOUHLASÍ DODAVATELEM A PROJEKTEM.
- DODÁVKA BUDE PROVEDENA PODLE PŘÍSLUŠNÝCH PŘÍKADY A TECHNICKÝCH NŮREM I DOPORUČENÍCH.
- PRO DODÁVKU BUDOVY ZÁKLADNÍ PRODUKTŮ, SUROVIN A POLOTOVARY NEJVNĚŠŠÍ (1.) JAKOSTI S POŽÁRNÍ ODOLNOSTÍ PODLE POŽADAVKŮ PROJEKTU. POŽÁRNÍ BEZPEČNOSTNÍ ŘEŠENÍ STAVBY ČÁSTI.
- PŘÍKADY VŠECH TYPŮVÝCH KONSTRUKCÍ SE ŘÍDÍ TECHNOLOGICKÝM PŘEDPISY VÝROBKŮ - VŠECHNY PRVKY A KONSTRUKCE MUSÍ BÝT INSTALOVÁNY VČETNĚ ORIGINÁLNÍHO PŘÍSLUŠENSTVÍ A POMOČNÉHO (KOTVÍCÍHO) MATERIÁLU DOPORUČENÝCH VÝROBKEM.
- SOUČÁSTÍ DODÁVKY STAVBY JE ZHOTOVENÍ REVIZNÍCH DVĚŘEK V KONSTRUKCÍCH V POČTU, VELIKOSTI A UMÍSTĚNÍ DLE POŽADAVKŮ SPECIÁLNÍHO PROFESÍ TZB.
- SOUČÁSTÍ DODÁVKY JE JEDNOTLÝCH PROFESÍ JSOU POŽÁRNÍ ÚPRAVKY PROSTUPŮ JEDNOTLÝCH INSTALACÍ V SOULADU S PROJEKTEM PBR.
- VŠEČERÉ INSTALACE POTRUBÍ BUDOVY PRŮŽNÉ UKOTVENY TAK, ABY SE JIMI NEŠLÍKL HLUK A VIBRACE DO STAVBY A TO ANI V MÍSTĚ JEJICH VZÁJEMNÉHO KŘÍŽENÍ.
- KOMPLEXNĚ, ZAPOJENÍ, OZKOŽENÍ A UVEDENÍ DO PROVOZU PRO TECHNOLOGICKÉ, SOUBORU INSTALACÍ TZB JE SOUČÁSTÍ DODÁVKY STAVBY A MUSÍ BÝT PROVEDENO OPRÁVNĚNOU OSOBOU, PŮVĚROU GERNÁLNÍ DODAVATELEM STAVBY.
- SKUTEČNÉ ROZMĚRY STAVEBNÍCH KONSTRUKCÍ PRO OSAZENÍ VÝROBKŮ A VÝPLNÍ OTVORŮ JE NUTNĚ OVĚŘIT PŘED JEJICH VÝROBU NA MÍSTĚ!



Jméno	Příjmení	Datum	Popis

OBJEDNATEL  
**SŽDC**  
Správa železniční dopravní cesty, státní organizace  
Praha 1 - Nové Město, Dlážděná 1003/7, PŠC 110 00  
Oblastní ředitelství Praha  
Praha 7, Partyzánská 24, PŠC 170 00

S-JTSK				0,000 = 222,06 m n.m.	Bpv
<b>PROJEKTOVATEL, INŽENÝRSKÁ A KONZULTAČNÍ ORGANIZACE</b> ČESKÝ ÚSTAV VPO DECO PRAHA a.s., POCHEBÁSKÁ 1014/20, 160 00 PRAHA 6 www.vproje.cz				<b>VPÚ</b> VPO DECO PRAHA a.s.	
PROJEKTANT Ing.A.Seko	VYPRACOVAL Ing.arch.T.Brix	KONTROLA Ing.M.Věnos	HLIŇZ.PROJEKT M.Prožský	ATELIER POZEMNÍCH STAVEB	
<b>REKONSTRUKCE VÝPRÁVNÍ BUDOVY V ŽST BEROUN</b> Nádraží 129, 266 01 Beroun				ČÍSLO ZAKÁZKY 2-0478-00/40 DOKUMENTACE DSP-DPS MĚRITKO 1:50 DATUM 12.2018 POČET FORMÁTŮ 9 A4	
OBSAH PŘÍLOHY				DST E	ČÍSLO KÓPE 12C
<b>Půdorys 1NP C</b>				DOKUMENTACE LZE UŽÍVAT POUZE VE SMĚRU PŘEDŠLÉHO SMLUVY O DÍLO, VÝKRES, ÚJEDNĚNÍ, MŮŽE BÝT KOPÍROVÁN NEBO JINAK ZPŮSOBEM ROZŠÍŘOVÁN POUZE PO PŘEDCHOZÍM SOUHLASÍ VPO DECO PRAHA a.s.	